



TD Systèmes à évènements discrets – Diagrammes d'états

Dispositif de vidéo-surveillance urbaine

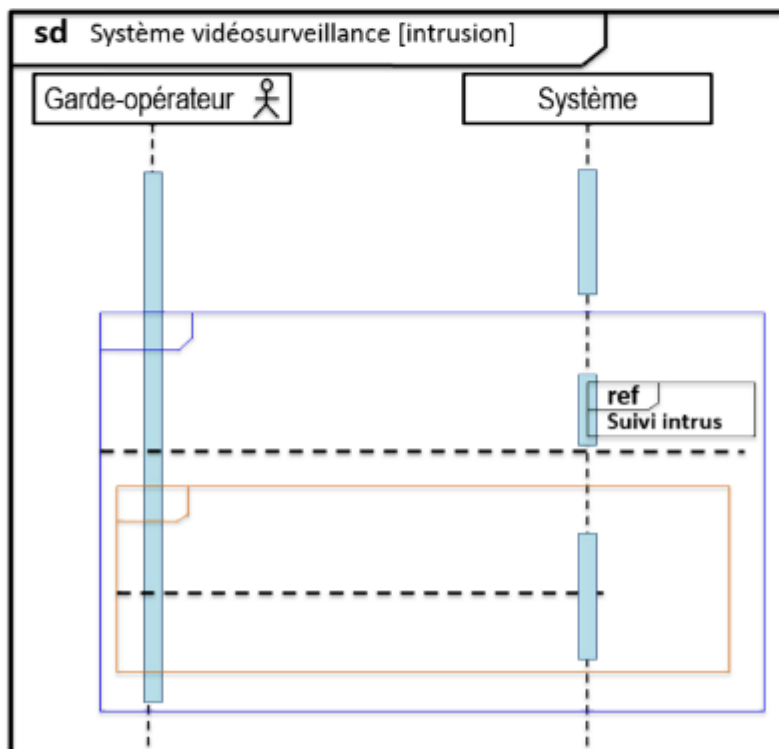


La capitale bretonne compte 28 caméras de vidéosurveillance, à cela il est nécessaire d'ajouter celles installées dans les transports publics.

Extrait du cahier des charges :

- Suite à ses observations sur l'écran de contrôle, le garde envoie une alerte intrusion au système et attend confirmation ;
- Le système déclenche une interaction interne *Déclencher l'alarme*, il obtient une confirmation interne *Alarme déclenchée*, puis répond *Alerte confirmée* au garde ;
- Ensuite, il y a 2 alternatives ;
  - si l'on est en mode automatique, le garde envoie un message suivre la trace au système, sans attendre de réponse ;
  - si l'on est en mode manuel, le garde envoie simultanément les messages régler l'inclinaison horizontale et régler l'inclinaison verticale au système, sans attendre de réponse.

1. Construire un diagramme de séquence représentant l'interaction suivante entre un acteur de type *Opérateur Qualifié* ayant le rôle de garde, et le *Système de vidéosurveillance*.





---

TD Systèmes à événements discrets – Diagrammes d'états

---